

# ACTINSAFE

## Çarpışma Önleyici Sistem

UWB Tabanlı ACTINSAFE çarpışma önleyici sistem iş güvenliği risklerini azaltıp, operasyonel süreçlerinizin verimliliğini artıran çözümler sunar.



# TEKNOLOJİ BURADA ŞEKİLLENİYOR !



T.C.  
SANAYİ VE TEKNOLOJİ  
BAKANLIĞI

Onaylı Ar-Ge Merkezi

Çözüm Teknoloji tüm endüstriyel tesislerde iş güvenliği ve operasyonel verimliliğin artırılması konularında sunduğu tak-çalıştır görüntüleme sistemleri, çarpışma önleyici sistemler ve yapay zeka tabanlı anomali tespit sistemleriyle inovatif çözümler geliştiren bir teknoloji firmasıdır.

## ÇARPIŞMA ÖNLEYİCİ SİSTEMLER



## GÖRÜNTÜLEME SİSTEMLERİ



## YAPAY ZEKA TABANLI İŞ GÜVENLİĞİ VE ANOMALİ TESPİT SİSTEMLERİ



Anomali Tespiti



Yükleme Platformu İSG



# ACT/NSAFE'İN SUNDUĞU AVANTAJLAR

**ACT/NSAFE** Çarpışma Önleyici Sistem yüksek hassasiyetli UWB teknolojisiyle, belirlenen bir çap içerisindeki etiketli araç ve yayaları algılayarak ışık - ses - titreşim uyarıları verebilen, projektör, siren, kapı kumandası gibi diğer donanımları tetikleyebilen ve araç hızlarını kontrol edebilen\* bir güvenlik sistemidir.



**360° KONTROL:** Belirlenen çap mesafesinde, 360° bir alanda kontrol ve farkındalık imkanı sağlar.



**KAZA RİSKLERİNİN AZALMASI:** ACT/NSAFE sisteminin kullanılmasıyla operasyon bölgesinde çevresel farkındalığın artması kaza risklerini azaltır.



**AZALAN BAKIM MALİYETİ:** ACT/NSAFE sisteminin kullanılmasıyla kaza riskleri azalacağından, araçların çarpışmadan kaynaklanan bakım maliyetlerini azaltır.



**HIZ SINIRLAMASI:** Tehlike/risk bölgesinde araç hızını otomatik yavaşlatarak\* operatörün inisiyatifinden bağımsız uygun müdahaleyi gerçekleştirir.



**KOLAY MONTAJ:** ACT/NSAFE sisteminin modüler yapısı tüm istifleme araçlarına kolayca uygulanabilme imkanı sağlar.

\* Aracın bu özelliği desteklemesi durumunda.





# UYGULAMALAR



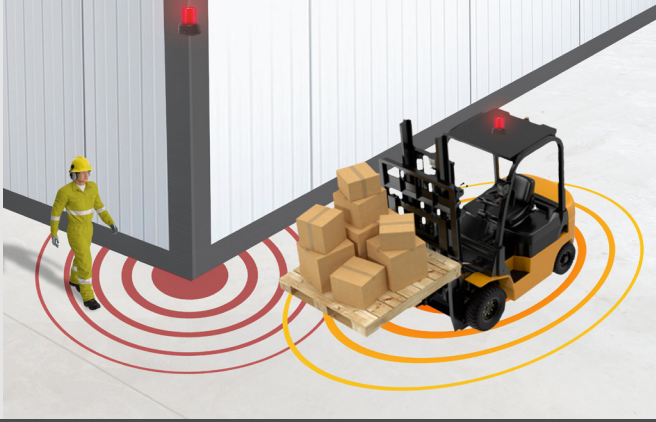
## Araç - Araç Etkileşimi:

Araç çevresinde belirlenen alan içerisine giren etiketli diğer araçları UWB teknolojisiyle algılayıp görsel ve işitsel sinyal vererek operatörü uyarır, gerektiğinde araçları yavaşlatır.



## Araç - Yaya Etkileşimi:

Hareketli aracın tanımlanan uyarı alanına etiketli yayanın girmesi durumunda araç ses ve ışık sinyali vererek operatörü uyarır, gerekirse aracı yavaşlatır. Aynı anda yaya etiketi ses ve titreşim sinyali vererek yayayı uyarır.



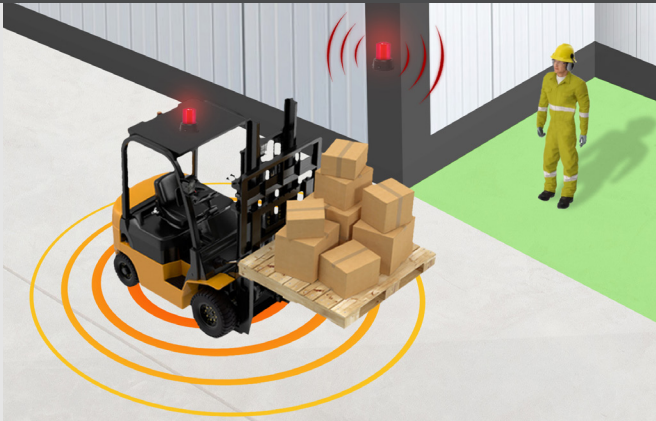
## Kör Nokta Etkileşimi:

Görsel temasın olmadığı durumlarda, yaklaşan araçlara karşı, sürücü ve yayaları görsel ve işitsel sinyal vererek uyarır.



## Kapı Geçiş Kontrolü:

Alan etiketinin tanımlanan sınırları içerisine etiketli aracın girmesi durumunda, araç yavaşlama moduna geçer ve kapı açılmaya başlar. Aynı anda kör noktada bulunan yayalar da ses ve titreşim sinyalleriyle uyarılır.



## Sessiz Bölge:

Tanımlanmış güvenli bölge içindeki yaya etiketlerinin, çevredeki araçlar tarafından uyarılmaması sağlanır. Bu sayede sessiz bölgede yayaların gereksiz uyarılması engellenir.

# KOMPONENTLER VE ÖZELLİKLERİ



## IU-CZ-02 | Alan Etiketi, Işıldaklı

Forklift yolu üzerindeki kavşak köşeleri gibi kör noktalara takılır. Forklift, tanımlanan güvenlik alanına girdiğinde yakındaki yayaları uyarmak için otomatik olarak sesli, ışıklı ve titreşim alarmlarını tetikler.



## IU-CVR-02 | Araç Etiketi, Sesli, Işıldaklı, Röleli

Tüm mobil araçlara uygulanabilir. Tanımlı alan içerisinde UWB etiketli araç veya yaya olması durumunda sesli ve görsel uyarı verir. Güç rölesi sayesinde tehlike durumunda yavaşlatma veya istenilen bir aksiyonun tetiklemesi yaptırılabilir.



## IU-CVB-02 | Araç Etiketi, Sesli, Işıldaklı, Pili

Bütünleşik bataryası sayesinde operasyon alanında geçici süre bulunan araçlarda kullanılarak, çevresindeki UWB etiketli araç veya yayalarla etkileşimi sağlar.



## IU-CV-01 | Araç Etiketi, Işıldaklı

Özellikle kapalı alanda çalışan elektrikli istifleyicilerde kullanıma uygundur. Araç kavşak bölgesine, etiketli diğer araç ve yayaların tehlike alanına girdiğinde forklift operatörünü uyarmak için sesli ve ışıklı bir alarmı tetikleyecektir.



## IU-CTH-01 | Baret Tipi Tipi Yaya Etiketi

UWB tabanlı çalışan Baret Tipi yaya etiketi, yayaların hareketli araçların tanımlı tehlike alanlarına girmesi halinde, titreşim ve sesli olarak uyarı verir.



## IU-CTW-01 | Saat Tipi Yaya Etiketi

UWB tabanlı çalışan Saat Tipi yaya etiketi, yayaların hareketli araçların tanımlı tehlike alanlarına girmesi halinde, titreşim ve sesli olarak uyarı verir.



## IU-CTC-01 | Kart Tipi Yaya Etiketi

UWB tabanlı çalışan Kart Tipi yaya etiketi, yayaların hareketli araçların tanımlı tehlike alanlarına girmesi halinde, titreşim ve sesli olarak uyarı verir.



## IU-CTH-02 | Baret İçi Tipi Yaya Etiketi

UWB tabanlı çalışan Baret İçi Tipi yaya etiketi, yayaların hareketli araçların tanımlı tehlike alanlarına girmesi halinde, titreşim ve sesli olarak uyarı verir.



# UYGULAMA ALANLARI



**LİMAN / TERSANE**



**LOJİSTİK**

**ACT/SAFE** Çarpışma Önleyici Sistem kolay kurulumu ve sektöre özel uyarlanabilirliği sayesinde çalışanlarınıza ve firmanıza daha güvenli ve üretken çalışma ortamları sağlar.

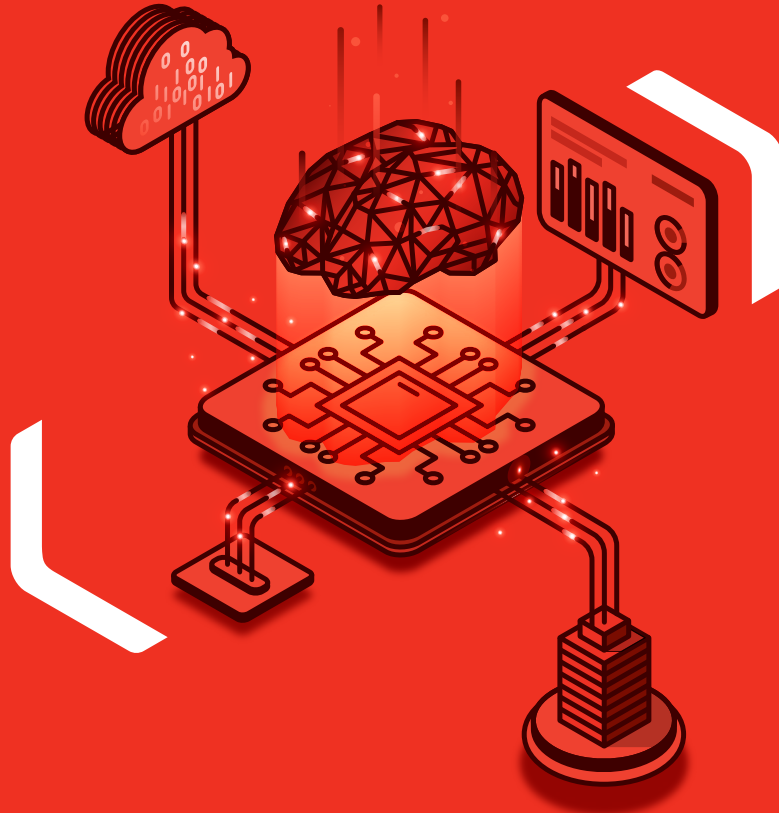


**AĞIR SANAYİ**



**İMALAT**

**Teknoloji**  
burada  
şekilleniyor !



**isee**  
ELECTRONICS  
[www.iseelectronics.com](http://www.iseelectronics.com)

 **Çözüm  
Makina**