

# ISEE Electronics

## *Kablosuz Alarm-Anons Sistemi*

**ISEE Electronics** Kablosuz Alarm-Anons Sistemi, acil durum veya operasyonel iletişim ihtiyacında LoRaWAN teknolojisi ve modüler tasarımı sayesinde zorlu konumlarda bile mobil kullanıma uygun, anında ve etkin bir iletişim sunarak personele çabuk ve uygun karşılık verme imkanı sağlar, can ve mal kaybına yönelik potansiyel riskleri minimize eder.



# TEKNOLOJİ BURADA ŞEKİLLENİYOR !



T.C.  
SANAYİ VE TEKNOLOJİ  
BAKANLIĞI

Onaylı Ar-Ge Merkezi

Çözüm Teknoloji tüm endüstriyel tesislerde iş güvenliği ve operasyonel verimliliğin artırılması konularında sunduğu tak-çalıştır görüntüleme sistemleri, çarpışma önleyici sistemler ve yapay zeka tabanlı anomali tespit sistemleriyle inovatif çözümler geliştiren bir teknoloji firmasıdır.

## KABLOSUZ ALARM-ANONS SİSTEMİ



## YAYA ALGILAMA VE ÇARPIŞMA ÖNLEYİCİ SİSTEMLER



AI Tabanlı Yaya Algılama Sistemi



UWB Tabanlı ACTINSAFE Çarpışma Önleyici Sistem

## YAPAY ZEKA TABANLI İŞ GÜVENLİĞİ VE ANOMALİ TESPİT SİSTEMLERİ



Anomali Tespiti



Yükleme Platformu İSG



# ALARM-ANONS SİSTEMİNİN AVANTAJLARI

Endüstriyel tesisler genellikle kaza veya acil durumların yaşanması olasılığı olan riskli alanları içermektedir. Alarm anons sistemleri iletilmesi istenen uyarıların tüm personele derhal ulaşmasını sağlayarak karışıklığı en aza indirir ve acil müdahale çabalarının etkinliğini en üst düzeye çıkarır. Riskli bölgelerde, alarm anons sistemleri emniyet, güvenlik ve operasyonel verimliliğin teminindeki kritik rolünden dolayı endüstriyel tesisler için vazgeçilmezdir.



**ACİL CEVAP:** Alarm sistemi yangın, gaz kaçağı, ekipman arızası ve diğer acil durumlarda hızlı iletişim hayati önem taşır. Bu hızlı bildirim acil durum müdahale protokollerinin gecikmeden başlatılmasına, kolay tahliyeye, can ve mal kaybına yönelik potansiyel risklerin azalmasına olanak sağlar.



**ARTAN EMNİYET:** Sistem acil durum süresince anında ve etkin bir iletişim sunar, personele çabuk ve uygun karşılık verme imkanı sağlayarak can ve mal güvenliğini artırır.



**YÖNETMELİKLERE UYUM:** Birçok endüstri katı güvenlik düzenlemelerine ve standartlarına tabidir. Alarm ve anons sistemlerinin uygulanması, şirketlerin bu düzenlemelere uymasına ve uyumsuzluktan kaynaklanan cezalardan veya yasal sonuçlardan kaçınmasına yardımcı olur.



**OPERASYONEL VERİMLİLİK:** Acil durumlar dışında günlük operasyonel amaçlar için de kullanılabilen alarm anons sistemiyle ekipman veya sistem arızaları hakkında personeli uyarabilir, zamanında bakım yapılmasına olanak tanıyarak maliyet artışı ve arıza sürelerinin uzamasını önler, operasyonel verimliliği artırır.

## NEDEN KABLOSUZ ALARM ANONS SİSTEMİ?

**ESNEKLİK:** Kablo çekilmesi ihtiyacını ortadan kaldırarak montaj ve çoklama gereksinimlerini kolaylaştırır. LoRaWAN kablosuz haberleşme yapısı sayesinde kablo çekmenin pratik olmadığı veya maliyetli olduğu zorlu alanlara yerleştirilebilir.

**ÖLÇEKLENEBİLİRLİK:** Sistemin modüler yapısı sayesinde tesis içindeki değişen düzenlere veya yeniden yapılandırmalara daha fazla uyarlanabilir.

**HIZLI DEVREYE ALMA:** Hızlı bir şekilde kurulum devreye alınabildiğinden, uygulama sırasında kesinti süresini azaltır. Şantiyelerde, uzak tesislerde veya acil durum müdahale durumlarında hızlı devreye alınabildiklerinden geçici veya mobil kurulumlar için özellikle faydalıdır.

**DAYANIKLILIK:** Kablolular sistemlerin çevresel faktörlerden kaynaklı hasarlardan etkilenmesi gibi bir durum yaşanmayacağından iletişim kesintisi riskini en aza indirerek, güvenilir ve sürekli çalışma sağlar.



# SİSTEMİN ÖZELLİKLERİ



## ETKİN VERİ AKTARIMI:

LoRaWAN teknolojisi kullandığından olası bariyerlerin engelleyici etkisinden etkilenmeyerek veri aktarımının alıcıya ulaşmasını sağlar.



## UZAKTAN KONTROL:

Aynı anda istenilen noktadaki slave cihaza röle kontrol datası gönderilip o rölelere bağlı otomasyon birimleri açılıp kapatılabilir.



## KOLAY KURULUM:

Cihaz kendinden bataryalı ve taşınabilir olduğu için herhangi bir menzil dahilinde konumda çalışabilir.



## ETKİN MENZİL:

Açık ve kapalı alan durumuna göre 1400 - 600m arasındaki menzilde çalışabilir.



## ÇOKLU ANONS:

Anons süresine bağlı olarak sisteme önceden yüklenen 5-25 farklı hazır anons kaydı istenilen noktadaki özel bir üniteye ve/veya aynı anda hepsine gönderilebilir.



## KOLAY KONUM TAKİBİ:

Cihazlar, sistemin arayüzünde işletmenin uydu haritasından alınmış görüntüsü üzerinde istenilen konumlara yerleştirilebilir ve yerleri değiştirilebilir.



## GÜVENLİ PERFORMANS:

Kablo gereksinimi olmaması istenilen lokasyona transferini kolaylaştırır. Sistem çevresel koşullardan etkilenmez.



## YERİNDE ARAYÜZ:

Arayüz kurulumu, otomasyon odasında herhangi bir Windows tabanlı bilgisayara yapılabilir.



## KOLAY KULLANIM:

Tak çalıştır kolay batarya montaj imkanı sunar.

# UYGULAMA ALANLARI



**METAL İMALAT ENDÜSTRİSİ**



**MADENLER**



**ŞANTIYE SAHALARI**



**TERSANELER**

# HAKKIMIZDA

ISEE Electronics markasının çatı firması olan Çözüm Makina, 1997 yılında yol dışı araçlara yedek parça satışı ile faaliyetlerine başlamıştır.

Motor ve aktarma organları gibi mekanik ünitelerin, sektöründe lider üreticilerinin distribütörlüklerini almasına ilave olarak ürün gamına 2013 yılında görüntüleme sistemleri distribütörlüğünün de eklenmesiyle elektronik sistemlerin iş ve istif makinelerine uygulamaları başlamıştır.

Elektronik ürünlerin satışında, pazardan gelen taleplere doğru ve kısa sürede çözümler sunabilmek için firma bünyesinde Ar-Ge faaliyetlerine başlanmış ve 2019 yılında ISEE Electronics markasıyla kendi ürünlerini pazara sunmuştur.

2021 yılında T.C. Sanayi ve Teknoloji Bakanlığı'ndan onaylı Ar-Ge merkezi olmasını müteakip, ürün ve hizmet kapsamını görüntüleme sistemlerinin yanı sıra, işletmelerin iş güvenliği ve operasyonel verimliliklerini sürdürülebilir kılmalarına yardımcı çarpışma önleyici sistemler ve yapay zeka tabanlı tespit ve uyarı sistemleri konularında genişletmiştir.

**1997**

Çözüm Makina'nın  
Kuruluşu



**2010**

Yanmar Dizel Motorlar ve  
Endüstriyel Güç Ürünleri  
Türkiye Distribütörlüğü Alındı



**2018**

Ar-Ge ve Üretim  
Faaliyetlerine Başladı



**2021**

T.C. Sanayi ve Teknoloji  
Bakanlığı'nın Akredite  
Ar-Ge Merkezi Olundu



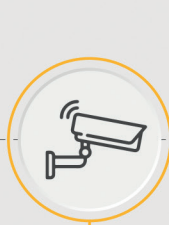
**2007**

Carraro Aktarma Grupları  
Türkiye Distribütörlüğü Alındı



**2013**

Endüstriyel Görüntüleme  
Sistemlerinin Satışı Başladı



**2019**

Kendi Markamız  
Olan ISEE Electronics,  
Faaliyetlerine Başladı



# NEDEN ISEE ELECTRONICS ?

## SÜRDÜRÜLEBİLİR GÜVENLİK VE VERİMLİLİK İÇİN İLERİ TEKNOLOJİ ÇÖZÜMLER



Verimli Mobil Ekipman  
Yönetimi için Görüntüleme  
ve Takip Sistemi



Güvenli Araç-İnsan Trafiği  
Etkileşimi için Çarpışma  
Önleyici Sistemler

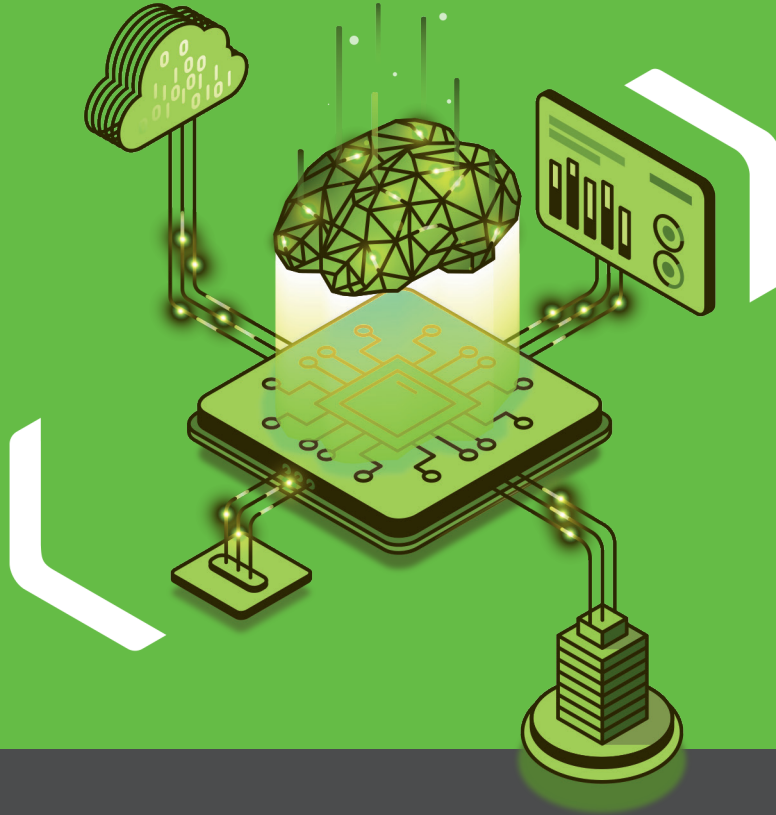


Sürdürülebilir Operasyonlar  
için AI Tabanlı Anomali  
Tespit Sistemleri



Öngörülebilir ve Planlı  
Yönetim Süreçleri için Filo  
Yönetim Sistemleri

**Teknoloji  
burada  
şekilleniyor !**



[www.iseelectronics.com](http://www.iseelectronics.com)

 **Çözüm  
Makina**

**isee**  
ELECTRONICS